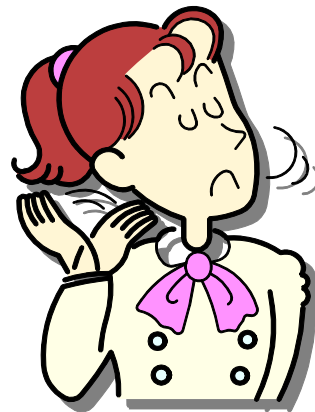
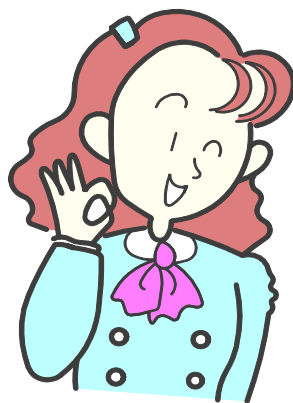
The background features three blue circles of varying sizes and two thin blue lines. One large circle is at the top center, a smaller one is below it, and another large circle is at the bottom right. Two lines intersect at the top left and extend towards the top and bottom right circles.

ビジネスマナーセミナー

● 第一印象の重要性

第一印象の大切さ

受付に社員が2人います。あなたはどちらの社員に声をかけますか？



(メラビアンの法則)

人は他人に何かメッセージを伝えようとするときには、通常次の三つの要素でコミュニケーションしています。つまり、人間関係における三要素とは…

- ① 言葉 (話の内容)
- ② 話し方・言い方 (声・調子・高低など)
- ③ ボディラングージ (態度・姿勢・身振り・顔つき・外見・視線)

それでは三要素のうち、それぞれどれくらい影響があるかということを考えてみましょう。

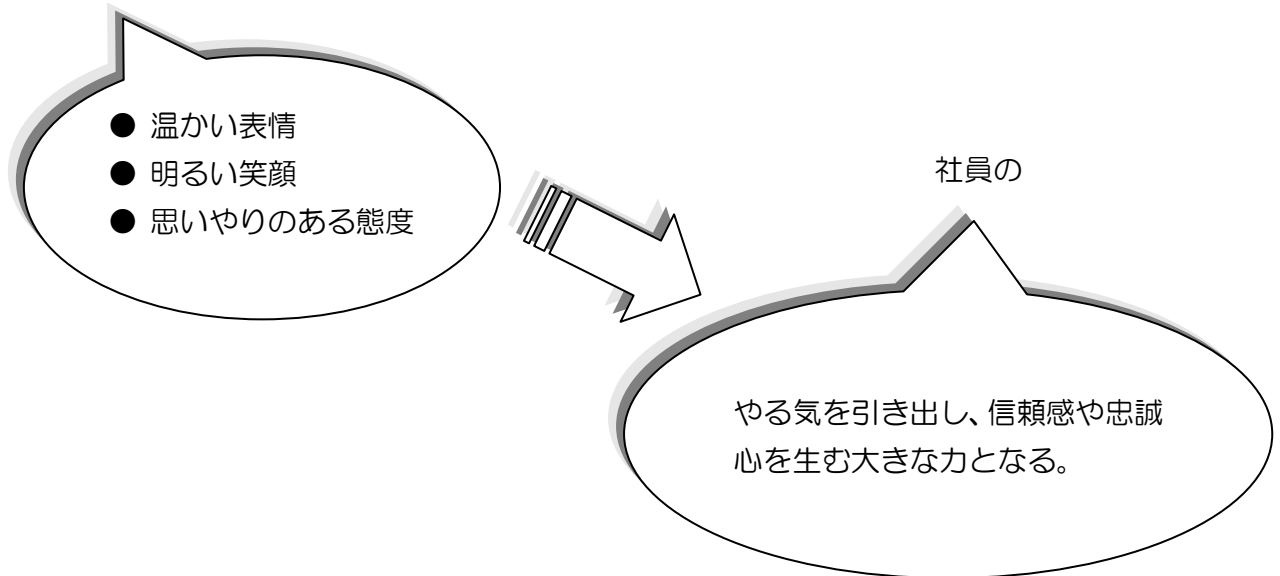
	あなたの予想は	メラビアンの法則
① 言葉 話の内容	%	7 %
② 話し方	%	38 %
③ ボディラングージ	%	55 %
	100 %	100 %

笑顔の効用

笑顔の雰囲気は、まわりに共感的なムードを生み出していく上で役立つものです。

あなたの笑顔で職場や周りの人たちのやる気もアップします！

あなたの



「ラッキー」「ハッピー」「ウィスキー」で笑顔の練習をしましょう！！

あいさつ

あいさつは、互いの心を開く最初のきっかけであるとともに今後の関係を深める大切な役割を果たします！！

あ	明るく
い	いつでもどこでも
さ	先に進んで
つ	続けて次の言葉を

● ここは押さえる！訪問マナーの常識

到着時間は約束の何分前ですか？

【目安】

- ・ビジネスの場合
→10分前～5分前くらいならOK。
- ・プライベートの場合（友人宅訪問など）
→5分前～ジャスト着くらいがベター。早く行きすぎるとかえって迷惑である。

訪問マナー

1. 遅刻は致命傷
2. 担当者のみでなく周囲の人にも気を配る
3. 笑顔でハッキリ話す
4. タバコは控えるのがマナー
5. 茶菓はすすめられてからいただく

紹介の順序は知っていますか？

①	目下	→	目上
②	年少者	→	年長者
③	依頼者	→	被依頼者
④	一人	→	多勢
⑤	身内	→	他人
⑥	男性	→	女性

応接室では、どこに座っていますか？

応接間

1. A
2. B
3. C
4. D
5. E

出入口

和室

1. B
2. A
3. D
4. C

出入口

床の間

新幹線

進行方向 ←

窓際

1. D
2. A
3. F
4. C
5. E
6. B

通路

タクシー

1. B
2. D
3. C
4. A

運転席

※但し、その場の状況によってはこの限りではない。